

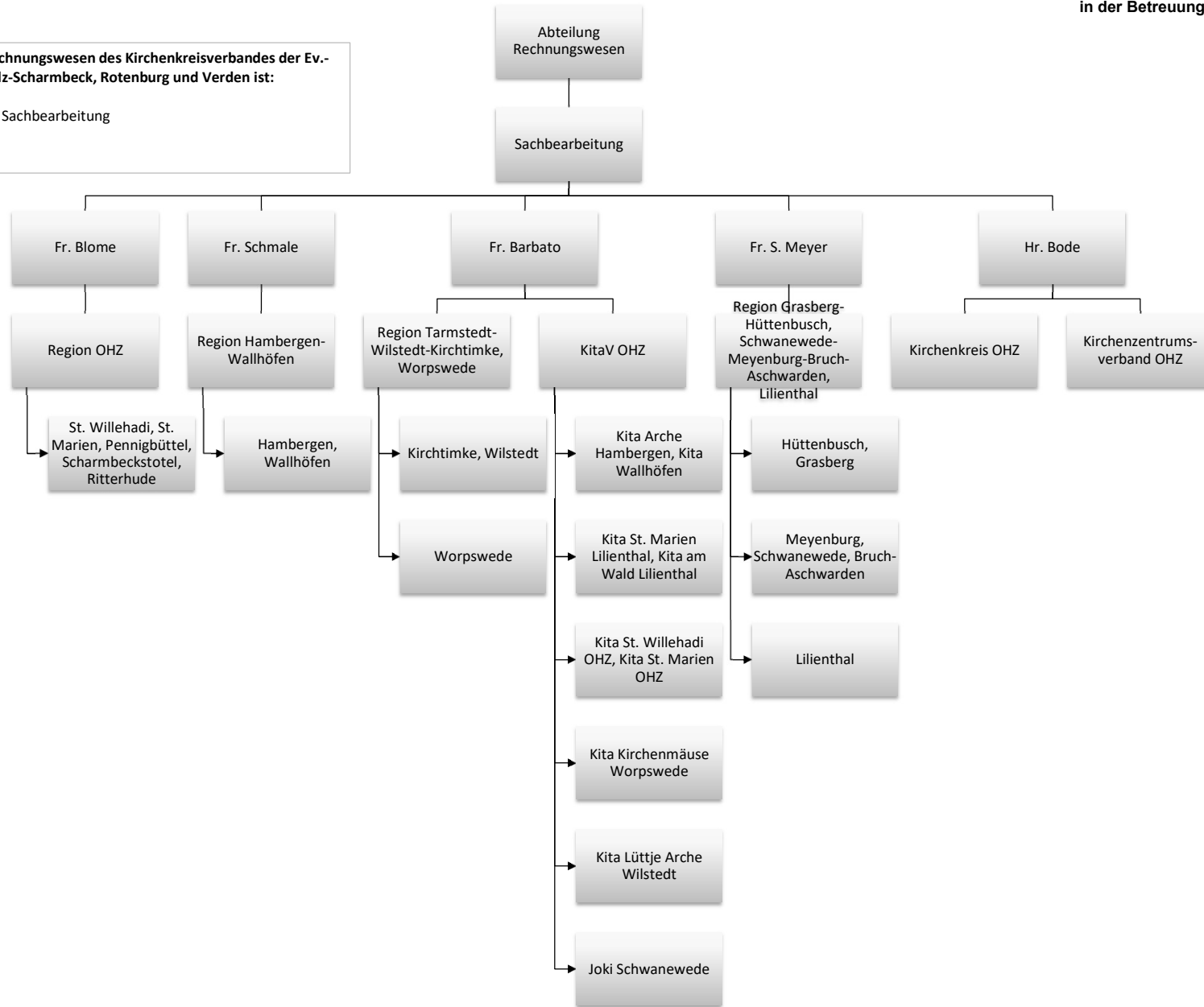


KIRCHENAMT



Ansprechpartner für das Rechnungswesen des Kirchenkreisverbandes der Ev.-luth. Kirchenkreise Osterholz-Scharmbeck, Rotenburg und Verden ist:

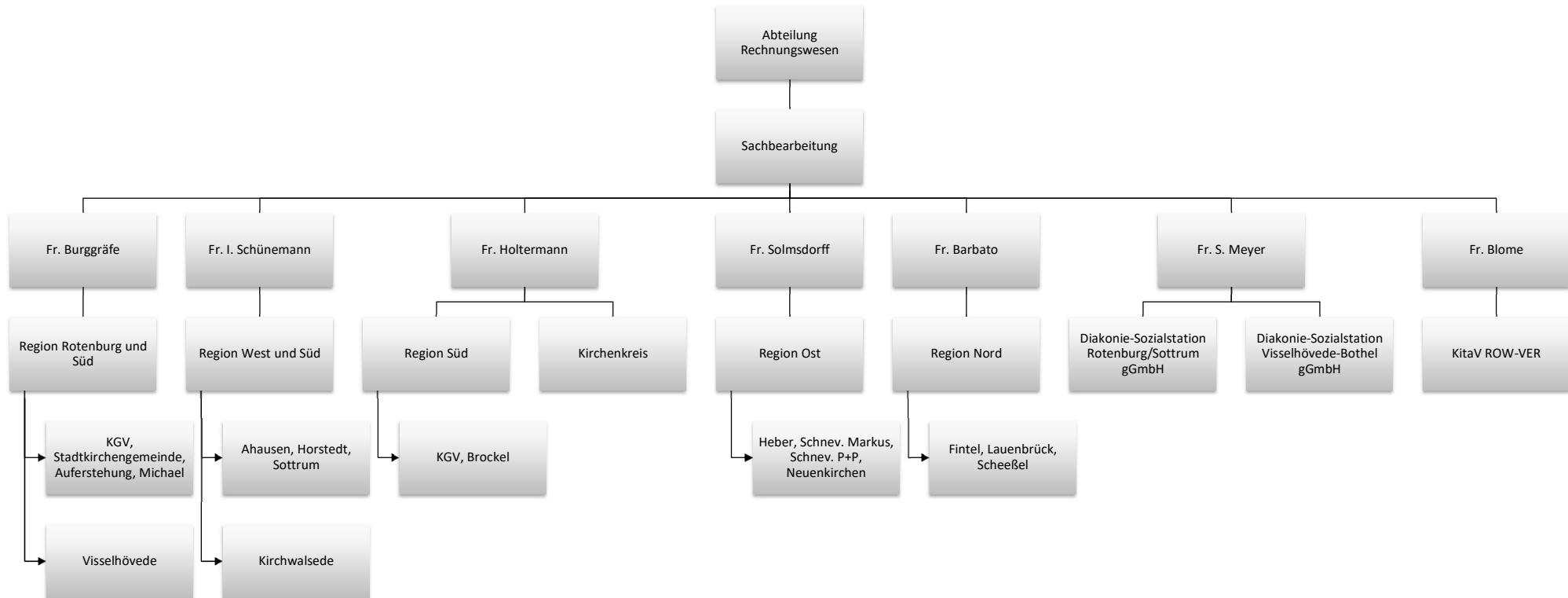
- Fr. Schmalz, Sachbearbeitung





Ansprechpartner für das Rechnungswesen des Kirchenkreisverbandes der Ev.-luth. Kirchenkreise Osterholz-Scharmbeck, Rotenburg und Verden ist:

- Fr. Schmalz, Sachbearbeitung





Ansprechpartner für das Rechnungswesen des Kirchenkreisverbandes der Ev.-luth. Kirchenkreise Osterholz-Scharmbeck, Rotenburg und Verden ist:

- Fr. Schmalz, Sachbearbeitung

